

Caprifoliaceae – zimolezovité

## Zimolez Maackův (*Lonicera maackii* (Rupr.) Maxim.)

Keř 2 – 5 m vysoký. Opadavý vzpřímený keř, větvičky duté, květní stopky kratší než řapíky, koruna bílá, později žloutnoucí, kalich je do poloviny členěný ve vejčité až kopinaté cípy.  
Rozšíření – Mandžusko, severovýchod Číny, Korea

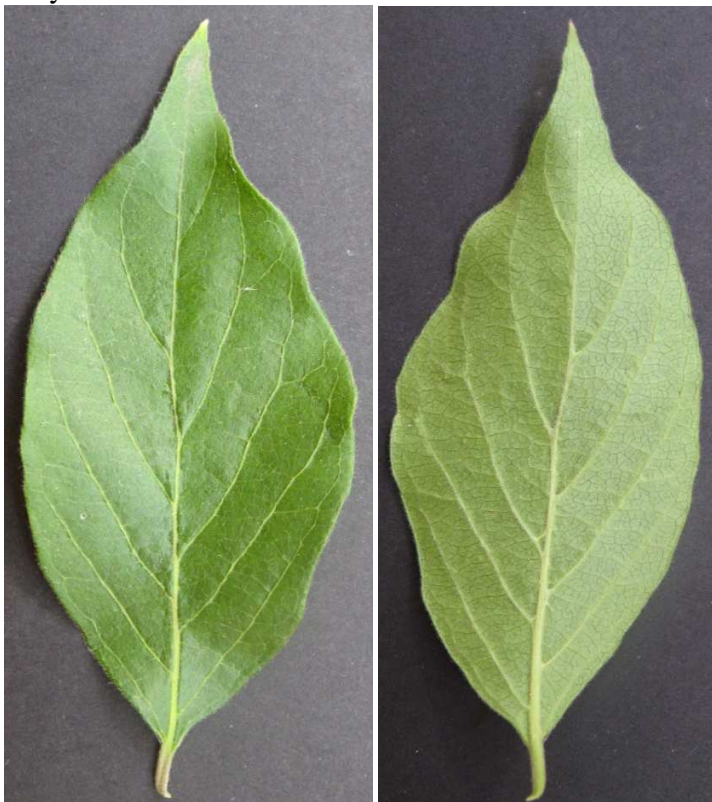
Květy – oboupohlavné, v úžlabních vidlanech po 2, pětičetné



květ



Listy – vstřícné



Plody – bobule



bobule



semeno

